



CHAMBRES ET TABLE D'HÔTES - LE LOGIS D'AZÉ - SUD BOURGOGNE



LE LOGIS D'AZÉ

Chambres et table d'Hôtes à Azé

<https://lelogisdaze.fr>

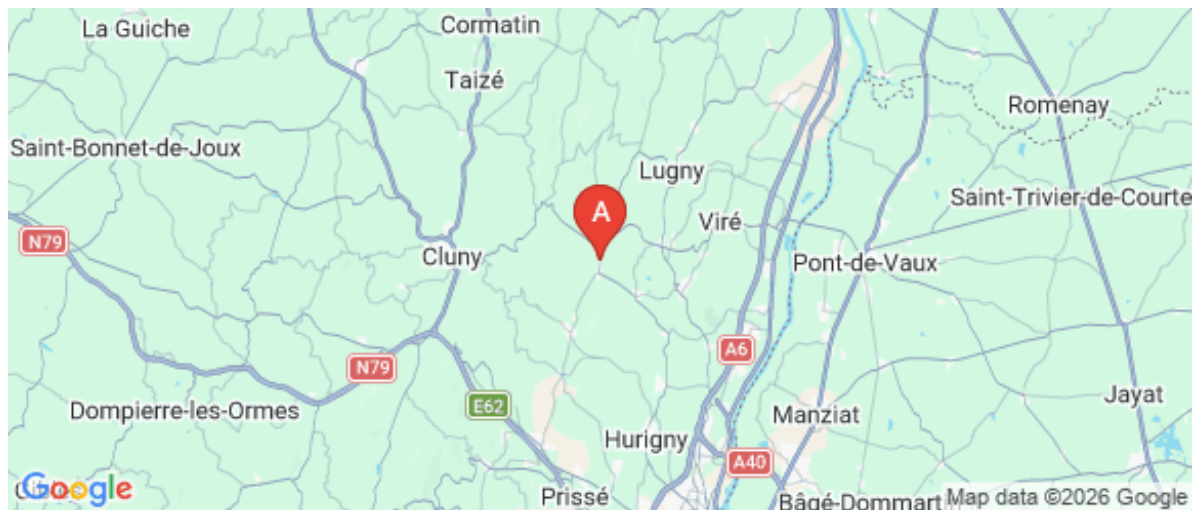
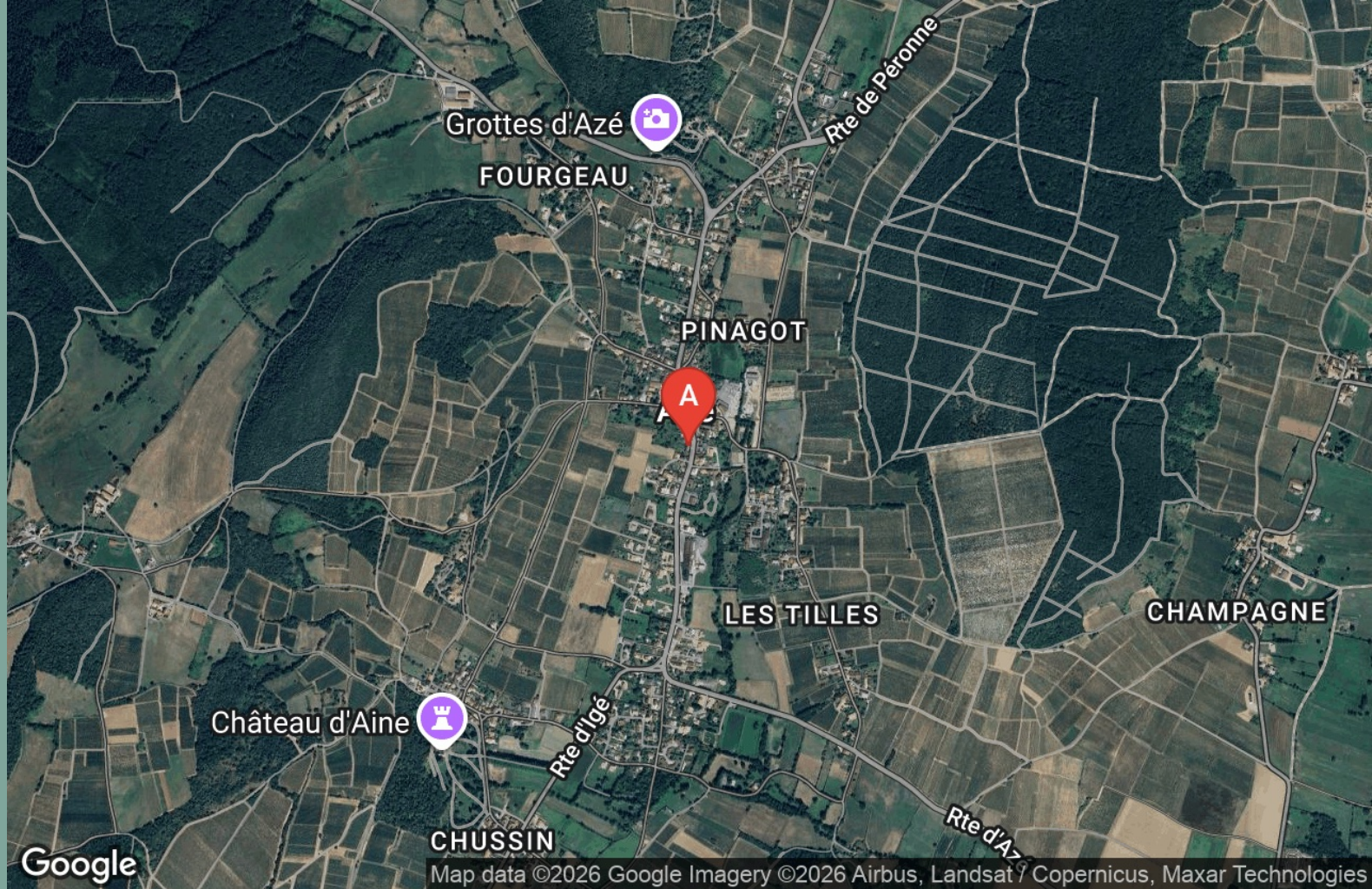
lelogisdaze.com ; lelogisdaze.eu



Pierre et Carole

☎ 06 60 61 87 57

A Chambres et table d'Hôtes - Le Logis d'Azé -
Sud Bourgogne : 110 Rue Basse 71260 AZE





Chambres et table d'Hôtes - Le Logis d'Azé - Sud Bourgogne



-  Chambre familiale : Le dortoir des vendangeurs
-  Chambre Alezan
-  Chambre Sérénade
-  Chambre Tilleul

Nous vous accueillons dans une maison vigneronne construite au début du XIXème siècle et entièrement restaurée en 2015/2016. Nous disposons de 4 vastes chambres, toutes avec salle de bain et toilettes séparées, dont une chambre familiale pouvant accueillir jusqu'à 5 personnes (plus bébé !). Table d'hôte sur réservation : vous dînez à notre table familiale, ce qui permet de fructueux échanges dans une ambiance très conviviale. La maison est située dans un village au cœur des vignes de Bourgogne et un vaste jardin très calme permet à nos hôtes de se reposer sereinement. De grandes promenades à pied, à vélo ou à cheval se font à partir de la maison. Tennis, équitation, piscine et golf à proximité. Parking dans la cour de la maison, abri moto et vélo.



Infos sur l'établissement



Communs

Entrée indépendante



Activités



Restauration

Table d'hôtes

Table d'hôte sur réservation le soir selon disponibilités (repas complet, apéritif, entrée, plat, fromage, dessert, vin et café compris : 38 € par personne).
En semaine, repas plus simple (entrée, plat, dessert : 23€/personne).
Cuisine maison, produits locaux à majorité bio.



Réseaux

Accès Internet

Wifi gratuit



Stationnement

Parking

Parking privé



Services



Extérieurs



Chambre familiale : Le dortoir des vendangeurs



Chambre



5

personnes
(Maxi: 6 pers.)



1

chambre



34

m²

L'ancien dortoir des vendangeurs est devenu une vaste chambre dans laquelle une famille trouvera l'espace nécessaire à un doux repos.

2 lits superposés en 90, un lit simple en 90, un lit en 140 et il reste suffisamment de place pour développer le lit parapluie du petit dernier!

Salle de bain (douche de 140cm de long, deux lavabos), wc séparés.

<i>Chambres</i>	Chambre(s): 1 Lit(s): 4	dont lit(s) 1 pers.: 3 dont lit(s) 2 pers.: 1
	2 lits superposés en 90, un lit simple en 90, un lit en 160 et il reste suffisamment de place pour développer le lit parapluie du petit dernier!	
<i>Salle de bains / Salle d'eau</i>	Salle de bains avec douche Sèche serviettes	Sèche cheveux
	Salle(s) d'eau (avec douche): 1	
<i>WC</i>	WC: 1 WC privés	
<i>Cuisine</i>		
<i>Autres pièces</i>	Garage Terrasse	Salon
<i>Media</i>	Wifi	
<i>Autres équipements</i>		
<i>Chauffage / AC</i>	Chauffage	
<i>Exterieur</i>	Abri pour vélo ou VTT Salon de jardin	Jardin privé Terrain clos
<i>Divers</i>		



Chambre Alezan



Chambre



3

personnes



1

chambre



22

m²

Chambre pour deux ou 3 personnes : un lit en 140, un lit d'appoint en 90, et un peu de place pour rajouter le lit parapluie de bébé.

Salle de bain (douche de 120cm et lavabo), wc séparés.

<i>Chambres</i>	Chambre(s): 1	
	Lit(s): 2	dont lit(s) 1 pers.: 1 dont lit(s) 2 pers.: 1
	un lit en 140, un lit d'appoint en 90, et un peu de place pour rajouter le lit parapluie de bébé.	
<i>Salle de bains / Salle d'eau</i>	Salle de bains avec douche	Sèche cheveux
	Sèche serviettes	
	Salle(s) d'eau (avec douche): 1	
<i>WC</i>	WC: 1	
	WC privés	
<i>Cuisine</i>		
<i>Autres pièces</i>	Salon	
<i>Media</i>	Wifi	
<i>Autres équipements</i>		
<i>Chauffage / AC</i>		
<i>Exterieur</i>	Abri pour vélo ou VTT	Jardin privé
	Salon de jardin	Terrain clos
<i>Divers</i>		



Chambre Sérénade



Chambre



2

personnes



1

chambre



21

m²

Chambre pour deux personnes : un lit en 160x200 cm et un lit pour bébé de moins de 3 mois. Possibilité de rajouter un lit parapluie.

Salle de bain (douche de 120cm et lavabo), wc séparés.

Chambres

Chambre(s): 1

Lit(s): 2

dont lit(s) 1 pers.: 1

dont lit(s) 2 pers.: 1

un lit en 140 et un lit pour bébé de moins de 2 ans. Possibilité de rajouter un lit parapluie.

Salle de bains / Salle d'eau WC

Salle(s) de bains (avec baignoire): 1

WC: 1

WC privés

Cuisine

Autres pièces

Salon

Terrasse

Media

Wifi

Autres équipements

Chauffage / AC

Exterieur

Abri pour vélo ou VTT

Salon de jardin

Jardin privé

Terrain clos

Divers



Chambre Tilleul



Chambre



2

personnes
(Maxi: 2 pers.)



1

chambre



24

m²

Chambre pour 2 personnes : deux lits jumeaux en 90x190cm
Salle de bain (douche de 120cm et lavabo), wc séparés.

<i>Chambres</i>	Chambre(s): 1 Lit(s): 1 deux lits jumeaux en 90	dont lit(s) 1 pers.: 0 dont lit(s) 2 pers.: 1
<i>Salle de bains / Salle d'eau WC</i>	Salle(s) de bains (avec baignoire): 1 WC: 1 WC privés	
<i>Cuisine Autres pièces</i>	Salon Terrasse	Séjour
<i>Media</i>	Wifi	
<i>Autres équipements Chauffage / AC Exterieur</i>	Abri pour vélo ou VTT Jardin privé Terrain clos	Cour Salon de jardin
<i>Divers</i>		



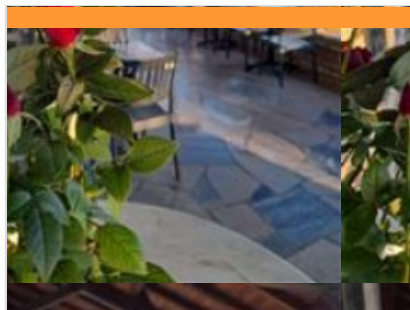
Snack Grottes Azé

☎ 03 85 33 36 48
180 Allée des Grottes

1.0 km
📍 AZE



Restaurant du camping



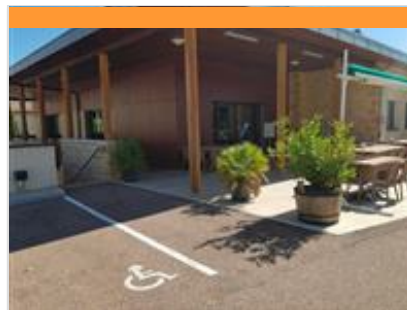
Bistrot Saint-Pierre

☎ 03 85 39 06 01
Esplanade Eugène Blanc
🌐 <http://www.bistrotsaintpierre.com>

6.4 km
📍 LUGNY



Restaurant avec salle et terrasse avec vue d'exception sur le vignoble de Lugny. L'équipe du Bistrot Saint-Pierre vous accueille dans un cadre chaleureux et vous propose des menus à des prix variés, qui témoignent de la passion du chef pour revisiter les spécialités régionales.



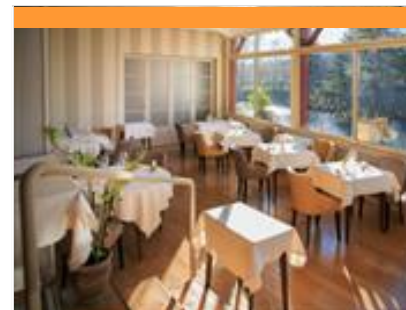
Restaurant La Virée Gourmande

☎ 03 85 37 40 82
8 Place André Lagrange
🌐 <http://www.lavireegourmande.com>

6.6 km
📍 VIRE



Vivier dans notre salle. Vous pouvez réserver votre homard cuisiné sous différentes façons. N'hésitez pas à nous demander. Terrasse avec vue sur les vignes. Endroit très calme. Salle climatisée. Grandes capacités de couverts. Accueil de groupes. Homard dans notre vivier sur place ou à emporter.



Restaurant de l'Hostellerie d'Héloïse

☎ 03 85 59 05 65#06 04 67 80 24
7, route de Mâcon
🌐 <http://www.hostelleriedheloise.com>

7.4 km
📍 CLUNY



Restaurant situé à Cluny depuis de nombreuses années, l'Hostellerie d'Héloïse vous invite à succomber aux plaisirs de la gastronomie dans ses deux salles de restaurant : la véranda située au bord de l'eau, la salle à manger plus intimiste. Le restaurant vous propose une cuisine créative et raffinée des produits de saison en alliant simplicité et générosité dans une ambiance conviviale, cuisine à découvrir accompagnée d'un large choix de vins des différentes régions de France. Pour satisfaire toutes les envies, une sélection de vins est servie au verre et en carafe de 50cl; sélection qui change régulièrement. Convivialité et plaisir des papilles sont les maîtres mots de ce restaurant gastronomique clunisois; et toute l'équipe est ravie et mobilisée pour vous accueillir.



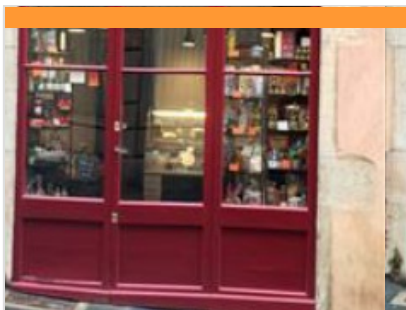
Brasserie du Nord

☎ 03 85 59 09 96
Place de l'Abbaye

7.9 km
📍 CLUNY



Bar, brasserie, restaurant. Grande terrasse face à l'abbaye. Spécialités culinaires : spécialités bourguignonnes, cuisine traditionnelle.



La Locanda

☎ 03 45 47 85 86#06 03 30 31 46
8, rue de la République

8.0 km
📍 CLUNY



Restaurant et Épicerie fine italienne proposant produits artisanaux et bio, vin, charcuterie et fromages. Menu de la tradition italienne à l'ardoise qui peut changer presque tous les jours suivant les produits frais du marché du samedi ou les disponibilités de nos amis producteurs du Clunisois.



Restaurant La Marande

☎ 03 85 33 10 24
Hameau de Mirande
📄 <http://www.hotel-restaurant-la-marande.com>

9.3 km
📍 MONTBELLET



A proximité de Tournus, le restaurant La Marande une étoile au Guide Michelin® 2014 vous reçoit dans une charmante demeure bourgeoise en pierres de Bourgogne, entourée d'un grand jardin paysager. Propriétaires des lieux, Elisabeth et Philippe Michel vous réservent un accueil des plus chaleureux pour des instants de douce gastronomie.



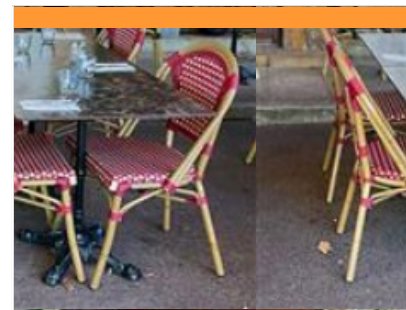
Restaurant Le Moulin du Gastronomie

☎ 03 85 34 16 68
540, route de Cluny Champgrenon
📄 <http://www.mouлиндugastronomie.com>

13.4 km
📍 CHARNAY-LES-MACON



Restaurateurs depuis 1989 En cuisine, le Chef Mathieu propose des plats équilibrés, entre cuisine Française de tradition et modernité, entre terroir et saisons. La table quant à elle se veut confortable et élégante, sans jamais être pesante. Sylvie et Yannick Vous accueillent et vous conseillent, proposant entre autres, une carte des vins de plus de 500 références.



La Table d'Ancelin

☎ 03 85 31 64 60
22, grande Rue
📄 <https://restaurant-latabledancelin.fr/>

13.9 km
📍 CORMATIN



Le restaurant La Table d'Ancelin, situé à Cormatin, près de Cluny (Saône-et-Loire, 71), vous invite à déguster une cuisine bourguignonne traditionnelle dans un cadre chaleureux et authentique. Découvrez nos plats et menus mettant en valeur les spécialités locales ainsi que notre viande charolaise, que ce soit pour un repas classique ou dans le cadre de l'organisation de vos repas de groupe.



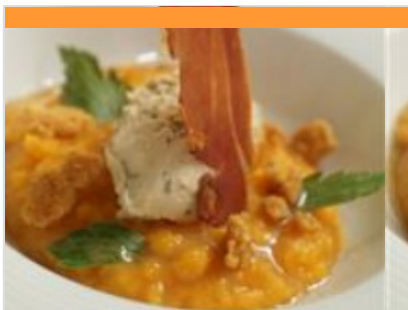
Le Relais d'Ozenay

☎ 03 85 32 17 93
1244 route de Brancion le bourg
📄 <http://www.le-relais-dozenay.com>

14.2 km
📍 OZENAY



Restaurant gastronomique proche de Tournus répertorié aux Jeunes Talents de Bourgogne au Gault et Millau (édition 2010). Maître restaurateur depuis 2013. Travaille exclusivement avec des produits locaux frais de saison. Belle terrasse au calme en été



La Patte d'Oie

☎ 03 85 35 86 50

40, Route des Allemands

🌐 <http://www.lapattedoie.net>

14.7 km
📍 DAVAYE



Cuisine traditionnelle se renouvelant sans cesse.



Ma Table en Ville

☎ 03 85 30 99 91

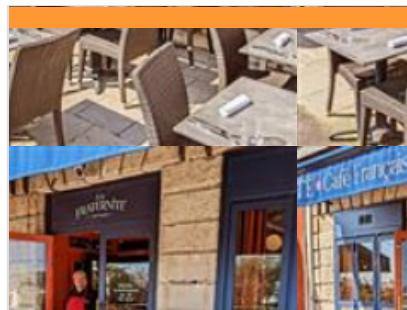
50, rue de Strasbourg

🌐 <http://www.matableenville.fr>

14.8 km
📍 MACON



Gilles BERARD a construit ses bases auprès des plus Grands Chefs. A son compte depuis 15 ans, à la tête de Ma table en Ville depuis 11 ans, il décide en Janvier 2024 de changer de concept. Retour aux saveurs d'antan et volonté farouche de proposer des moments d'échange et de partage, autour d'une assiette gourmande et généreuse.



La Fraternité – Café Français

☎ 03 85 32 89 21

154 Quai Lamartine

🌐 <https://lafraternite-cafefrançais.fr/>

15.1 km
📍 MACON



Produits frais et de saison, des vins d'artisans. Lieu historique en plein centre-ville de Mâcon, le Café Français existe depuis 1884 ! Aujourd'hui repris en juillet 2022 par deux frères qui proposent une cuisine française traditionnelle et inventive accompagnée d'une belle carte de vins. Chez nous TOUT est fait maison.



Restaurant Le Moulin de Saint Vérand

☎ 03 85 23 90 90

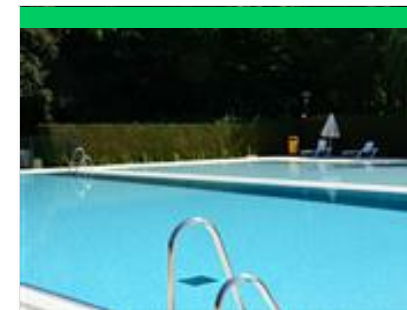
42 Route de Juliéna

🌐 <http://www.moulinesaintverand.fr>

16.3 km
📍 SAINT-VERAND



Le Moulin de Saint-Vérand est installé dans un ancien moulin, bâtie en pierres apparentes entièrement rénovée. L'établissement dispose d'une salle de restaurant rustique et équipée d'une cheminée, une galerie entièrement vitrée utilisée, hiver comme été, et qui permet de se restaurer tout en profitant du cadre verdoyant du parc et de la piscine, une terrasse d'été à côté de la rivière, une salle de repos utilisée également pour les séminaires ou repas familiaux. Vente à emporter du jeudi au dimanche sur réservation. Menu végétarien sur demande. Liste des allergènes sur demande.



Piscine d'Azé

☎ 03 85 21 18 85

Site des Grottes d'Azé

🌐 <https://www.mb-agglo.com/>

0.9 km
📍 AZE



Piscine d'extérieur.



Lugny Acro - Parcours d'aventure en forêt

D103, Bois Communal de Lugny

<http://www.lugny-acro.com>

5.2 km
LUGNY



Parcours d'aventure en forêt situé entre Mâcon et Tournus en Saône-et-Loire. Le site accueille le public à partir de 3 ans et propose plus de 160 ateliers adaptés à tous les niveaux pour un moment fort en sensations et en amusements. Tous les parcours sont sécurisés par des lignes de vie continues. Le parc offre des premiers parcours adaptés aux plus jeunes, des parcours à faire en famille ou entre amis ainsi que des parcours noirs pour les plus sportifs. L'activité comprend l'équipement, le briefing et la surveillance au sol. En plus de l'accrobranche, le parc met à la disposition des visiteurs d'autres activités tels que : Du tir à l'arc, une tyrolienne au sol, une cage filet suspendu à 5 mètres du sol ainsi qu'un parcours de Disc golf. Nous garantissons une surveillance accrue par des professionnels diplômés. Lugny Acro simplifie la venue des visiteurs en mettant à leur disposition : - Une air de



Poney-club de Laizé/Centre équestre

03 85 36 91 64

545 chemin de Givry

<http://www.equitalaize.com>

5.7 km
LAIZÉ



Centre de loisirs équestre à proximité de Mâcon, pour enfants et adolescents à partir de 5 ans. 100 poneys et chevaux de toutes tailles. École d'équitation, Initiation, examen, compétition. Colonies de vacances toutes les vacances scolaires (sauf Noël). Nous proposons des séjours à thème : Voltige, cirque, compétition, randonnées, perfectionnement (concours complet, dressage et CSO), jeux équestres, spectacles. Séances découvertes et balades en mains sur toutes les vacances. Séjours adultes et familles possible également. Le Poney Club de Laizé accueille des Classes vertes et journées découvertes au printemps et à l'automne. Nous disposons également d'un gîte de séjour 24 places, label Gîtes de France. Le poney-club est ouvert au public. N'hésitez pas à vous renseigner.



Golf de Mâcon - La Salle

03 85 36 09 71

649 route de Clessé

<https://www.golffmacon.fr/venir-au-golf-c>

6.3 km
LA
SALLE



Dans la région des vignobles, les deux parcours s'étendent sur 250 hectares de bois, de vallons et d'étangs, autour d'un château du XIXème siècle, offrant de belles perspectives et quelques dénivellés. 18 trous par 71 - 9 trous par 27. Restaurant sur place. Hôtels "Partner" à proximité. Le GreenFee 18 trous est à 67€, GreenFee 9 trous 45€, GreenFee étudiant 35€, l'accès au parcours Compact est à 22€, l'accès FootGolf à 22€ également, les locations de voiturettes 9 trous à 26€ et 18 trous à 36€, et le seau de balle est à 3€. La restauration est disponible 6 jours sur 7 du mardi au dimanche. Sur réservation, il nous est possible d'effectuer un service en continu d'assiettes froides tout au long de la journée. NB : Lors de la compétition des Internationaux de France (du 24 au 27 juin 2021), les visiteurs sont les bienvenus mais ils devront se garer dans le centre de la ville de La Salle car le parking sera réservé aux joueurs. Le restaurant est



Centre Equestre de Cluny

03 85 30 24 78

En pain chaud

<https://www.ehnc.fr/centre-equestre/>

6.9 km
CLUNY



Nos activités : école d'équitation à poney à partir de 3 ans et à cheval, concours (CSO, dressage et CCE, horse ball, pony games...), pensions, demi-pension et travail du cheval ou poney. Le centre équestre organise des stages chaque vacances scolaires, et est ouvert toute l'année aux adhérents comme aux cavaliers de passage. Equivallée propose également un centre de formation aux métiers du cheval (retrouver plus d'informations sur notre site internet). Site labellisé FFE



Hippodrome de Cluny

03 85 59 02 27

8 Chemin Georges Malere

<https://www.hippodrome-cluny.com/>

7.2 km
CLUNY



La Société des Courses de Cluny vous accueille sur l'hippodrome situé à proximité immédiate du centre-ville historique pour des réunions de courses entre avril et octobre. Vous y retrouverez les 3 disciplines des courses hippiques à travers le trot, le plat et l'obstacle ! Dans un cadre unique vous pourrez profiter d'un moment privilégié conciliant le spectacle, le sport et le jeu. Le cheval à Cluny : le trait d'union entre sport et culture !



Les Vélos de Cluny - location de vélo

Impasse de la Comète - rue du Quai de la gare Parking GRATUIT Voie Verte

<https://www.velos-cluny.fr/>

7.3 km
CLUNY



Au bord de la Voie Verte à Cluny, sur le site de l'ancienne gare, location de vélos, service de location de vélos installé depuis l'ouverture de la voie verte en 1998 avec son parking gratuit à la journée ou pendant la durée de votre séjour. Location de VTC adulte, location de vélos à assistance électriques, location de VAE, location de vélos enfant, location de remorques enfants, location de trottinettes électriques, location de sièges enfants. Matériel fourni casques, sacoches, kit de réparations rapide sans supplément pour partir en autonomie. Livraison de vélos sur votre lieu d'hébergement, possibilité de navette Voie Verte sur réservation, vélo gare de cluny. Les Vélos de Cluny propose un service complet de la location à la livraison en passant par l'assistance en toute simplicité au départ de la Voie Verte à Cluny (71)... Télécharger votre itinéraire gratuitement sur l'Appli route 71 et c'est parti !



Visite classique de la Cité-Abbaye de Cluny

☎ 03 85 59 05 34

6 Rue Mercière

<https://www.cluny-tourisme.com>

7.9 km
CLUNY



Visite complète de l'abbaye avec plan-guide. Des portes d'Honneur à la Tour des fromages, en passant par le Palais Jean de Bourbon (musée d'art et d'archéologie), les vestiges de la grande abbatale, le cloître, le farinier et le cellier des moines, + 3 circuits de découvertes de la cité médiévale (de 30 à 50 min), partez à la découverte de la cité et ses maisons médiévales. Les circuits sont ponctués de plaques murales ou lutrins pour une meilleure compréhension du site, le tout avec support papier. Un doute sur votre orientation ? Retrouvez au sol des clous en bronze représentant l'agneau pascal et sa flèche vous indiquant le sens du parcours !

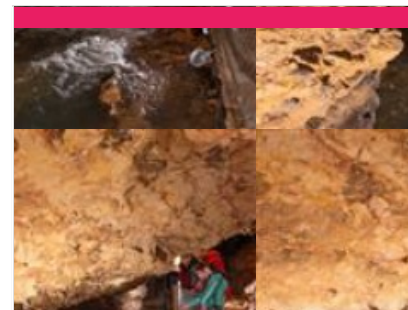


Plan d'Eau de Fleurville

9.9 km
FLEURVILLE



Espace de détente et de loisirs pour toute la famille, en bord de Saône à proximité de la Voie Bleue. Retrouvez des espaces de détente, d'observation, de pique-nique, un espace de pêche ainsi qu'un espace événementiel en partie dédié à l'activité aéromodélisme.



Grottes d'Azé

☎ 03 85 33 32 23

135 route de Donzy

<http://www.grottes-aze71.fr/>

0.9 km
AZE



Préhistoire, Histoire, Archéologie, Géologie, Spéléologie, Environnement... Impossible de s'ennuyer lors de la balade commentée des deux grottes : - La grotte de la Rivière souterraine : elle vous dévoilera ses merveilles géologiques avec l'eau qui sculpte inlassablement la roche et où les couleurs naturelles surprennent le regard. - La grotte Préhistorique : témoin de l'une des occupations humaines les plus anciennes en Saône-et-Loire, elle recèle de nombreuses traces du passé et vous serez étonnés d'apprendre quels habitants y ont séjourné ! Sur réservation uniquement. Se présenter à l'accueil au minimum 15 minutes avant le départ de chaque visite. Température intérieure des grottes : 12°C (prévoir un vêtement chaud). Visites UNIQUEMENT guidées. Des visites avec audioguides sont possibles en langues étrangères : anglais, allemand et hollandais, l'audioouide est aussi disponible en



Eglise Saint-Denis

2.6 km
SAINT-MAURICE-DE-SATONNAY



L'église de Saint-Maurice-de-Satonnay est une des rares églises gothiques du département. Elle se compose d'un chœur de style flamboyant (décoré d'une litre aux armes des Chevriers, seigneurs du lieu) et d'une nef réédifiée durant l'époque classique. Les chapelles sud et nord sont également décorées de bandeaux aux armes des familles alliées des Chevriers. L'église a été restaurée en 1845, sur les plans de l'architecte mâconnais Vaillant.



Chapelle Romane de Domange

☎ 03 85 33 31 30

Hameau de Domange

🌐 <https://www.mairie-ige.fr/>

3.3 km
📍 IGE



Cette chapelle a été construite par les religieux bénédictins de Cluny dans la dernière moitié du XI^{ème} siècle. La restauration de sa toiture en lave lui a valu l'attribution de la mention spéciale des Rubans du Patrimoine. La chapelle est désormais un lieu d'exposition.



Lavoir à Impluvium

☎ 03 85 33 31 30

Passage de la Fontaine Rabot

🌐 <https://www.mairie-ige.fr/>

3.9 km
📍 IGE



Il se trouve à proximité de la place dite « des Morts » (actuelle place du souvenir) sur laquelle était bâtie l'ancienne église, environnée d'un cimetière avec, dans le voisinage, des sources insalubres. (Le nouveau cimetière a été ouvert en 1833). Les délibérations du Conseil nous apprennent qu'en l'an II, le bassin de la fontaine, proche de l'église, était si étroit que deux personnes ne pouvaient y puiser ensemble, qu'il est situé dans un lieu bas et très dégradé qui recevait tous les immondices des environs vu qu'il n'était ni clos, ni couvert. La fontaine Rabot était entièrement basse tous les étés et ne fournissait de l'eau ni dans le bassin pour abreuver les animaux, ni dans celui qui sert à laver le linge. (Cette fontaine fera parler d'elle à partir des années 1776). C'est en l'an III que la commune possède les fonds pour construire un lavoir en pierre de taille couvert d'un toit de tuiles afin de mettre les laveuses à l'abri. En 1864.



Le Mont Saint-Romain

Mont Saint-Romain

6.9 km
📍 BLANOT



Grimper en haut du Mont-Saint Romain à Blanot pour admirer la vue panoramique sur le Clunisois et ses paysages variés. Départ pour les randonnées et le VTT.



Forteresse de Berzé

☎ 03 85 36 60 83#06 83 24 57 98

Le Château

🌐 <http://www.berze.fr>

7.5 km
📍 BERZE-LE-CHATEL



Propriété familiale, construite par les aïeux des propriétaires actuels pour protéger l'abbaye de Cluny, Berzé domine un superbe panorama sur les vignobles de la vallée de Solutré. Construit du XI^{ème} au XV^{ème} siècle autour de sa chapelle carolingienne, ce château conserve tout son système défensif, treize tours dont deux donjons, son impressionnant châtelet d'entrée et ses salles médiévales. C'est ainsi la plus importante et la mieux conservée des forteresses de Bourgogne. Le château comprend trois enceintes. Chacune d'elle abrite des jardins divers, vergers, potagers, jardin à la française avec ses buis, ses statues, ses charmilles et ses grands ifs taillés en pions d'échec. Du haut de ses terrasses, la vue est splendide sur le Val Lamartinien avec ses vignobles en toile de fond. Lieu de tournage Hollywoodien "The Last Duel" avec Matt Damon et Ben Affleck, Adam Driver et Jodie Cormier de Ridley Scott. En



Abbaye de Cluny

☎ 03 85 59 15 93

Place du 11 Août 1944 Palais du Pape
Gélase

🌐 <https://tickets.monuments-nationaux.fr/>

7.9 km
📍 CLUNY



Fondée en 910, l'Abbaye de Cluny rayonne sur l'Europe durant tout le Moyen Âge avec son église abbatiale aux proportions hors du commun : la "Maïor Ecclesia". Les plus hautes voûtes du monde roman témoignent encore aujourd'hui de ce gigantisme. Découvrez la chapelle Jean de Bourbon restaurée et sublimée par les vitraux et les autels contemporain de l'artiste Sarkis ! Témoin de la vie quotidienne du monastère, le Farinier, construit au XIII^{ème} siècle a conservé sa charpente d'origine. Il abrite aujourd'hui les chapiteaux provenant du chœur de l'abbatiale. Le Cellier, en partie basse, est également accessible au public. L'abbaye de Cluny renouvellera sa grandeur au XVIII^{ème} siècle par la reconstruction complète des bâtiments monastiques que les moines n'utiliseront que durant quelques décennies. Dans l'immensité du cloître et des galeries, résonnent encore les pas des moines en procession...



La Tour des Fromages

☎ 03 85 59 05 34
6, rue Mercière

🌐 <https://www.cluny-tourisme.com>

7.9 km
📍 CLUNY



La Tour des Fromages, tour d'enceinte de l'abbaye, appelée autrefois tour des fèves, vous permettra de conserver d'inoubliables souvenirs de votre visite à Cluny. Du haut de ses 120 marches, découvrez un extraordinaire panorama sur la cité-abbaye ainsi qu'une exposition de photographies présentant les réalisations des Amis de Cluny (association de sauvegarde du patrimoine), tout au long de votre ascension. Profitez des animations proposées dans la Tour des Fromages selon les saisons : Haut'Le Printemps, Contes & Choc'Haut là !, les Apér'Haut, ... Entrée par l'Office de Tourisme.



Musée d'Art et d'Archéologie de Cluny

☎ 03 85 59 12 79

Palais Jean de Bourbon Parc abbatial
🌐 <https://tickets.monuments-nationaux.fr/f>

8.0 km
📍 CLUNY



Le palais Jean de Bourbon, musée d'Art et d'Archéologie, est un rare exemple de logis seigneurial gothique flamboyant avec de vastes salles d'apparat ornées de cheminées monumentales. Il abrite les œuvres marquantes de la sculpture médiévale de Cluny, provenant du bourg et de l'abbaye. A ne pas manquer : la reconstitution à l'échelle 1 d'une partie du Grand Portail de Cluny III (tympans, linteau, voussures, jambages), chef-d'œuvre de la sculpture romane, et son film. La bibliothèque ancienne conserve de rares imprimés hérités de la bibliothèque des clunisiens. La nouvelle salle de peintures, récemment restaurées, pour certaines jamais exposé à Cluny. Du Palais on accède au parvis belvédère de la grande église abbatiale, aux vestiges de son avant-nef et de ses cinq nefs, à la grande cour de l'abbaye, entre l'hôtellerie Saint-Hugues (XIe s.) et le Palais du pape Gélase. Une liseuse tactile vous



La Maison des dragons

☎ 06 85 10 13 41
8 Rue de la Barre

8.0 km
📍 CLUNY



Construite à l'articulation des esthétiques romanes et gothiques, la "Maison des Dragons" est d'un intérêt de tout premier ordre. Sa très belle claire-voie est classée "Monument Historique". A l'intérieur, d'importants aménagements et équipements témoignent de la vie domestique médiévale et suscitent aujourd'hui la curiosité des visiteurs. Durant toute la durée des études et de sa restauration, cette maison qui est l'une des rares demeures romano-gothiques du territoire français aujourd'hui accessibles au public, s'ouvrira à la visite, pour une découverte d'une très grande richesse historique



Chapelle des Moines

☎ 03 85 36 66 52#03 85 59 15 93
Rue de la chapelle

🌐 <http://www.chapelle-des-moines.fr>

8.7 km
📍 BERZE-LA-VILLE



Un chef d'œuvre de la peinture murale du XIIe siècle. Situé entre Cluny et Mâcon, le prieuré de Berzé-la-Ville fut créé par l'abbé de Cluny Hugues de Semur, dans lequel il reçut des hôtes de marque et dans lequel le vint s'isoler de la vie politique et religieuse intense de l'Abbaye de Cluny. La chapelle porte aujourd'hui encore un décor de peintures murales extrêmement bien conservé. Construite sur deux niveaux, la chapelle basse porte quelques traces de peintures mais c'est dans la chapelle haute que le visiteur découvre un joyau de l'art roman. Afin de vous assurer de l'ouverture de la chapelle, merci de téléphoner avant votre venue.



Le Tunnel du Bois Clair

Voie verte

8.7 km
📍 BERZE-LE-CHATEL



Le tunnel du Bois Clair est un ancien tunnel ferroviaire, c'est le plus long tunnel de France désormais ouvert à une Voie Verte (1,6 km). 4 à 6 minutes sont nécessaires pour le franchir à vélo, prévoir 6 à 10 minutes en roller et à pied ce sont 15 à 20 minutes, le passage des cavaliers est interdit. La température avoisine les 11° C. Un système d'éclairage est présent mais l'idéal est de prévoir un éclairage supplémentaire sur votre vélo... Ce tunnel a la particularité d'abriter des espèces protégées de chauves-souris, il est donc fermé pendant la période d'hibernation (d'octobre à avril). Un itinéraire de contournement du tunnel est alors proposé en empruntant la boucle n°14 (4km niveau : expert) Une aire de pique-nique se trouve en amont du tunnel lorsque vous arriver par Cluny.



Château de Cormatin

☎ 03 85 50 16 55

1 grande rue

🌐 <http://www.chateaudecormatin.com>

13.8 km
📍 CORMATIN



La demeure des Marquis d'Huxelles, édifiée de 1606 à 1625, abrite le plus fastueux appartement Louis XIII conservé en France. Cheminées, plafonds et boiseries ont été peints, sculptés et dorés avec une magnifique exubérance pour le favori de la reine Marie de Médicis. Tableaux, tapisseries et meubles d'époque complètent cette évocation séduisante de la "vie de château" à l'époque des "Trois Mousquetaires". La visite permet aussi de découvrir un monumental escalier de pierre (20 mètres de haut), une cuisine du XVIII^{ème} siècle et les opulents salons 1900 d'un directeur d'Opéra. Le jardin, dans l'esprit de l'époque baroque, propose sur 12 ha parterres fleuris, grand labyrinthe de buis avec volière-belvédère, potager, théâtre de verdure, pièces d'eau et arbres remarquables.



Eglise Saint-Donat et tombeau de Lamartine

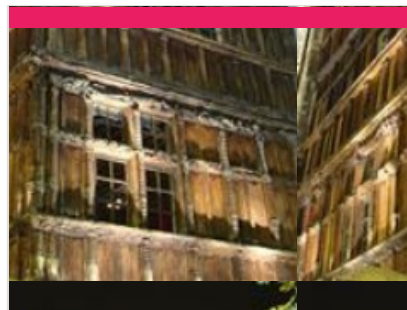
☎ 03 85 50 54 84

saint point le bourg

15.0 km
📍 SAINT-POINT



L'église paroissiale romane Saint-Donat a été classée Monument Historique en 1948. Elle était aussi la chapelle du château. Construite à la fin du XI^e siècle, elle a été complétée au siècle suivant par un clocher dans le style de ceux du Brionnais. L'église a été le siège d'une obédience de Cluny. Son portail gothique avait été financé par Alphonse de Lamartine dont le tombeau construit en 1829 jouxte le mur du château. Une restauration est actuellement en cours en lien avec les Monuments Historiques et la Fondation du Patrimoine. Vous pouvez y participer en faisant un don et en participant à la collecte sur <https://www.fondation-patrimoine.org/>



La Maison de Bois

Place aux Herbes

15.0 km
📍 MACON



Construite entre 1490 et 1510, la Maison de Bois est sans doute la plus ancienne maison de Mâcon, et très certainement la plus célèbre. Sa façade entièrement construite en bois est décorée d'une multitude de statuets d'inspiration souvent grivoise. Personnages à masques d'hommes et de singes plus ou moins grimaçants, ils sont debout, assis, ailés, nus ou parfois vêtus seulement d'une écharpe ou d'un bonnet.



Abbaye Saint-Philibert

☎ 03 85 27 00 20

Place de l'Abbaye

🌐 <http://www.tournus-tourisme.com>

18.9 km
📍 TOURNUS



Construite par les moines fuyant Noirmoutier devant l'envahisseur normand, pour y abriter les reliques de leur Saint fondateur Philibert, l'abbatiale de Tournus est l'un des plus prestigieux sanctuaires du premier art roman. Remarquablement préservée, elle domine de ses pierres roses et ocres la cité de Tournus sur la rive droite de la Saône. C'est un chef d'oeuvre sur le chemin du compagnonnage. L'intérieur de l'abbaye surprend par ses dimensions, sa hauteur sous voûte, la lumière de l'avant-nef et de la grand-nef ainsi que par les piliers élancés et la voûte formée de berceaux transversaux. L'abbatiale abrite une crypte et la chapelle Saint-Michel. Des mosaïques médiévales représentant le zodiaque sont désormais visibles. Reliés à l'église par le parloir, les bâtiments abbatiaux réunissent le cloître, la salle capitulaire, le réfectoire et le cellier. Audioguides, livret souvenir et livres détaillés sur l'Abbaye en vente



Réserve Naturelle Nationale de La Truchère-Ratenelle

☎ 03 85 51 35 79

Lieu-dit Pont-Seille

🌐 <http://www.cen-bourgogne.fr>

19.3 km
📍 LA TRUCHERE



En Bresse, à proximité de la confluence Saône-Seille, la réserve naturelle offre une mosaïque de milieux naturels. Deux sentiers sont aménagés dans des milieux exceptionnels pour notre région : le sentier des dunes de sable et le sentier de l'étang (ce sentier botanique sur pilotis permet de s'imprégner du paysage végétal de l'étang Fouget). Equipements : prévoir de bonnes chaussures, des jumelles et de l'eau en été.



Map data ©2026 Google

